



Projekční a inženýrská činnost Groman a spol., s.r.o.  
Michal Šigut  
Bezručova 879  
Studénka  
742 13

Vaše zn. - dopis ze dne 8.2.2023

Naše č.j.: 5312/23, v Kloboukách u Brna, dne 22.2.2023, vyřizuje Adámek,

Věc: **Chodníkové těleso, Žilina u Nového Jičína, úsek Pstruží Potok – Životice u NJ**  
v k.ú. Žilina u Nového Jičína, Životice u Nového Jičína

Toto vyjádření navazuje na naše vyjádření ze dne 5.1.2022, naše č.j.: 14479/22

Jak je patrné z Vámi zasláního oznámení, ohrada pro stavbu je v ochranném pásmu plánovaného produktovodu ČEPRO, a.s.. Toto pásmo je vedeno v souvislých plochách podél potrubí do vzdálenosti 300 metrů. Proto je třeba v projektu i při stavbě dodržovat podmínky v návaznosti na zákon č. 189/1999 Sb., (zej. § 3 odst. 4 až 11) a další podmínky s přihlédnutím k ustanovením technických norem, podle kterých bude produktovod provozován, zejména ČSN 650204 a ČSN EN 14161.

Dle zaslání dokumentace navrhované chodníkové těleso koliduje s plánovaným produktovodem Čepro, viz zákres. V projektové dokumentaci je správně doplněno křížení chodníkového tělesa s plánovaným produktovodem Čepro, dle podmínek z vyjádření, naše č.j. 14479/22. **Proto nemáme žádné další připomínky, se stavbou souhlasíme.**

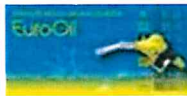
Pro možný střet staveb (stavba chodníkového tělesa a stavba produktovodu) požadujeme: Před zahájením prací, musíme být požádáni o vstup do ochranného pásma Čepro, a.s..

Po ukončení prací požadujeme dodat detaily geodetického zaměření stavby v digitální a písemné formě.

Platnost vyjádření je 2 roky.

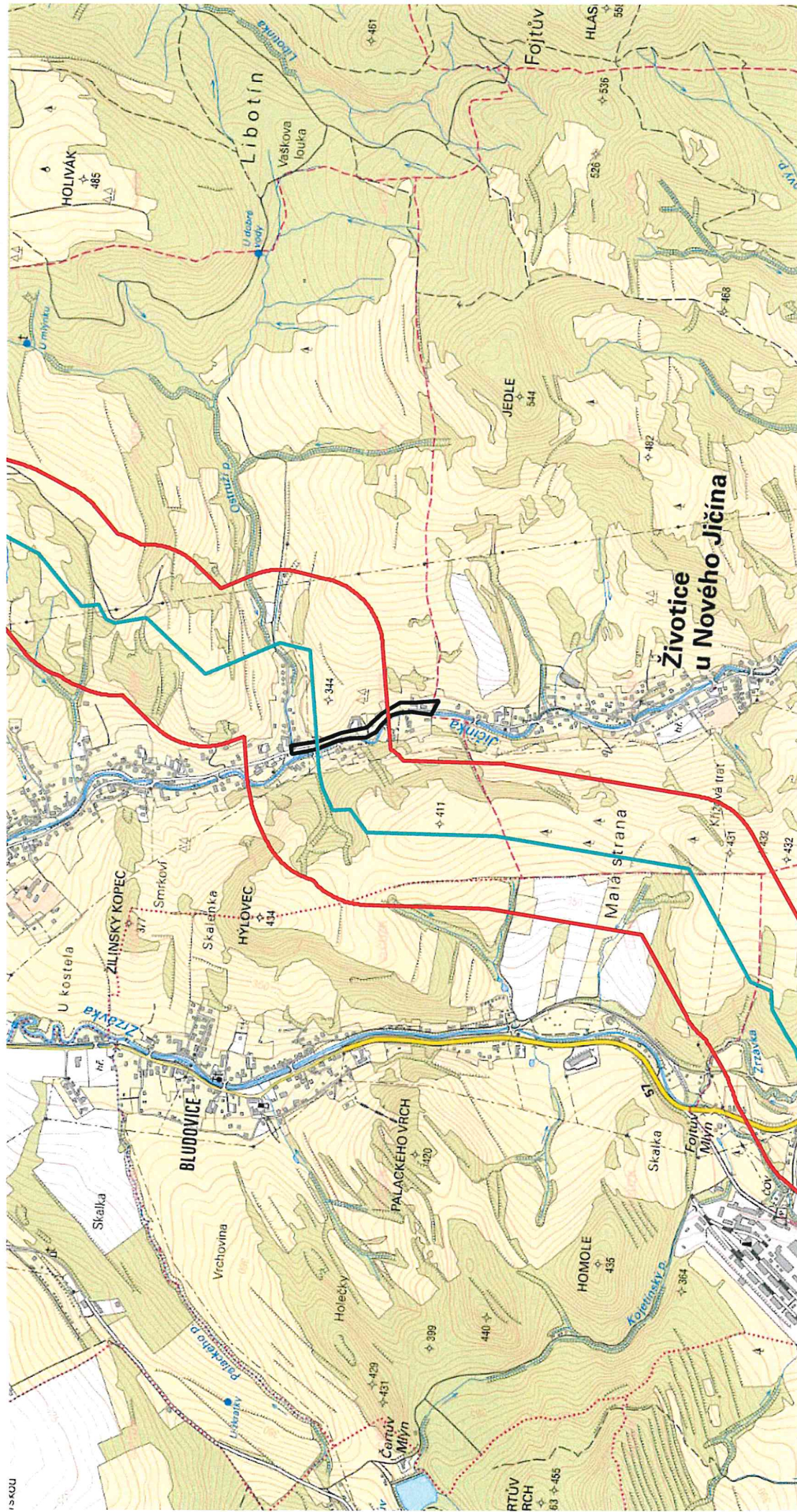
S pozdravem

Bronislav Adámek  
Vedoucí technolog DIII  
ČEPRO, a.s.  
Klobouky u Brna 860, 691 72 Klobouky u Brna  
Tel.: +420 519 440 510, +420 602 567 958  
[bronislav.adamek@ceproas.cz](mailto:bronislav.adamek@ceproas.cz) | [www.ceproas.cz](http://www.ceproas.cz)




Příloha: Zákres





# Legenda

Vrstva: 0000  
 Produktovod

Vrstva: 0109  
 OCHRANNÉ PÁSMO 300 M